



BGFI Bank

Votre partenaire pour l'avenir

Entrons dans une nouvelle dimension
Rapport Annuel 2009





Signature

L'exercice clôturé le 31 décembre 2009 fut d'une facture quelque peu particulière que le terme « transition » qualifierait probablement le mieux.

La crise financière internationale de 2008 a fortement marqué de ses retombées l'activité économique mondiale en 2009. Nos régions n'ont pas été épargnées.

Dans le même temps, le Gabon, aujourd'hui encore la première source de revenus du Groupe BGFIBank, connaissait un ralentissement de son activité économique lié à des facteurs endogènes. Deux événements ont en effet marqué la première moitié de l'année : le décès de la Première Dame du pays suivi quelques mois plus tard du décès du Chef de l'Etat. La transition et le climat tendu consécutif qui ont marqué le paysage politique durant une partie du 2^e semestre ont heureusement abouti à des élections présidentielles dans le respect des institutions. Le bon sens de nos hommes politiques et de la grande majorité de la population gabonaise a permis de donner au pays un nouveau Chef de l'Etat dont les premières réalisations démontrent la volonté de travailler dans le respect de la transparence et de la bonne gouvernance annoncées. Des mesures ont également été prises pour donner un nouvel élan à l'économie gabonaise. Les entreprises ainsi que les particuliers devraient en tirer profit dès 2010, année qui verra, le 17 août, la célébration du 50^e anniversaire de l'indépendance du Gabon. Tout un symbole, que nous saluons avec fierté.

Deux mille neuf fut également une année de transition pour notre Groupe. Si les objectifs budgétaires n'ont pas pu être atteints à cause du ralentissement de l'activité économique, les résultats restent nettement positifs, consolidant ainsi le développement du Groupe BGFIBank. Nous relevons par ailleurs que les objectifs du Projet d'Entreprise AMBITIONS 2010 lancé fin 2005 étaient déjà atteints plus d'un an avant l'échéance. Ceci a amené la Direction Générale, en accord avec le Conseil d'Administration, à annoncer dès la fin de 2009 le lancement du nouveau Projet d'Entreprise CAP 2015. Dans le même temps, la Direction Générale finalisait plusieurs projets de création de filiales, poursuivant ainsi sa politique de développement à l'international marquée en 2009 par l'obtention de deux agréments définitifs. Le premier a été reçu de la part du Comité des Etablissements de Crédits et des Entreprises d'Investissement pour agir en qualité de Société Financière à travers BGFIBank International à Paris ; le deuxième a été reçu en novembre 2009 de la part de la Banque Centrale de Madagascar.

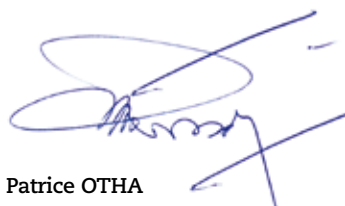
Tous ces efforts et investissements, tant humains et technologiques que financiers réalisés en 2009, porteront leurs fruits dès 2010, dans un contexte économique favorable dans tous les pays où le Groupe est et sera présent. C'est donc un développement exceptionnel que vit actuellement le Groupe BGFIBank dont le nom s'affirme désormais comme **une marque forte** dans le paysage bancaire africain.

Le nouveau logo que nous affichons à cette occasion est « la signature de la performance ». Notre étoile, symbole de repère et de guide, a été mise en valeur ; elle incarne notre engagement à demeurer les partenaires pour l'avenir de nos parties prenantes.

« **Entrons dans une nouvelle dimension** ». C'est la démarche que nous vous proposons, non seulement en parcourant les pages de ce nouveau rapport annuel, mais également en nous accompagnant sur les chemins de la performance.



Henri-Claude OYIMA
Administrateur-Directeur Général



Patrice OTHA
Président du Conseil d'Administration

Sommaire

1



Le Groupe BGFIBank entre dans une nouvelle dimension

→ 4

Une volonté clairement affichée

→ 6

- Perspective : le Groupe BGFIBank vu par l'Administrateur Directeur Général → 6
- CAP 2015, le nouveau Projet d'Entreprise du Groupe BGFIBank → 8
- La nouvelle identité visuelle → 12
- La nouvelle organisation commerciale → 14
- Le développement international : réalisations et projets → 16

Le profil du Groupe BGFIBank

→ 18

Les chiffres clés consolidés

→ 20

La Gouvernance du Groupe BGFIBank

→ 22

2



BGFIBank, un portail financier de qualité

→ 32

La stratégie du Groupe BGFIBank

→ 34

La Banque Commerciale au Gabon

→ 36

- La Banque de Détail → 36
- La Banque de Financement et d'Investissement → 38
- La Banque Privée → 39

La Banque à l'international

→ 40

- BGFIBank Congo → 41
- BGFIBank Guinée Equatoriale → 48
- BGFIBank Madagascar → 53
- BGFI International → 54
- Socofin (au Congo: Crédit à la consommation et Crédit-bail) → 56

Les Services Financiers Spécialisés

→ 58

- BGFI Asset Management (Gestion d'actifs) → 59
- BGFIBourse (Ingénierie financière et Courtage en Bourse) → 60
- BGFICash (Transfert d'argent) → 63
- BGFIFactor (Affacturage) → 64
- BGFI Immo (Services immobiliers) → 66
- Le Crédit Immobilier → 67
- Finatra (Crédit à la consommation et Crédit-bail) → 68
- LOXIA Emf (Microfinance) → 76

3



Des engagements forts en faveur des parties prenantes

→ 78

La démarche Qualité	→ 80
Les Engagements de Services Clients	→ 84
La Responsabilité Sociétale de l'Entreprise	→ 87
• Une entreprise citoyenne orientée vers le développement durable	→ 87
• La relation Fournisseurs	→ 89
• Le bilan social du Groupe et la formation	→ 90

4



L'assurance du risque maîtrisé

→ 94

La maîtrise des risques	→ 96
• Le pilotage des risques	→ 96
• La conformité et la LAB/LFT	→ 98
• La maîtrise des risques et le projet SIGR	→ 99
Le renforcement du contrôle interne	→ 100

5

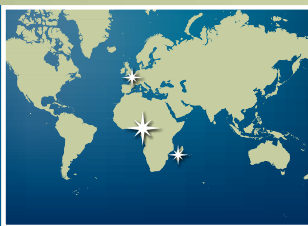


Une croissance soutenue

→ 102

L'état des lieux de l'environnement économique et l'apport du Groupe dans les principaux secteurs	→ 104
Les éléments financiers	→ 105
• Le rapport de gestion de l'Administrateur Directeur Général au titre de l'exercice 2009	→ 105
• La gestion des participations	→ 120
• L'action BGFIBank	→ 121
• Les comptes consolidés du Groupe BGFIBank	→ 122
• Les comptes de BGFIBank S.A.	→ 129

6



Partagez notre univers

→ 143

Le Réseau et les points de contact des entités du Groupe BGFIBank	→ 143
---	-------

Le Groupe BGFIBank entre dans une nouvelle dimension

1



Une volonté clairement affichée

→ 6

Perspective : le Groupe BGFIBank vu par l'Administrateur Directeur Général

Nous bénéficions de nombreux atouts dont la confiance de nos actionnaires, une solidité financière avérée, une organisation adaptée, une nouvelle identité visuelle, une équipe de top managers expérimentés, un effectif jeune, dévoué et travailleur.

CAP 2015, le nouveau Projet d'Entreprise du Groupe BGFIBank

L'amorce du Projet d'Entreprise CAP 2015 est synonyme de transformation pour le Groupe BGFIBank. Il traduit de manière opérationnelle la volonté du Groupe d'être définitivement un acteur de premier rang dans le système bancaire en Afrique.

La nouvelle identité visuelle

L'étoile à huit branches, symbole du Groupe BGFIBank, a désormais acquis une place centrale.

La nouvelle organisation commerciale

Le Groupe BGFIBank s'est doté d'une organisation adaptée à sa stratégie de croissance dans un contexte très concurrentiel.

Le développement international : réalisations et projets

L'international constitue l'un des axes majeurs du Projet d'Entreprise CAP 2015. Il associe une croissance organique dans les pays où le Groupe est présent et une croissance externe dans des zones géographiques ciblées.

Le profil du Groupe BGFIBank

→ 18

Premier groupe financier de la zone CEMAC, le Groupe BGFIBank est fort de douze marques dans les métiers de la Banque et des Services Financiers Spécialisés.

Les chiffres clés consolidés

→ 20

En 4 ans, le total du bilan consolidé a doublé et la rentabilité a toujours été au rendez-vous de la croissance du Groupe BGFIBank.

La Gouvernance du Groupe BGFIBank

→ 22

La « Bonne Gouvernance » s'articule autour d'un ensemble d'options de gestion et de comportements tant des actionnaires que des dirigeants du Groupe.

Une volonté clairement affichée

Perspective : le Groupe BGFIBank vu par l'Administrateur Directeur Général



Henri-Claude OYIMA
Administrateur-Directeur Général

Lancé fin 2005, notre Projet d'Entreprise « AMBITIONS 2010 » portait bien son nom. Nous mettons l'accent sur la croissance et la rentabilité, sur le leadership et le professionnalisme, sur le développement de notre capital humain et sur notre rôle d'entreprise citoyenne responsable. Les objectifs fixés ont tous été atteints voire, pour la plupart d'entre eux, dépassés dès 2009.

« AMBITIONS 2010 » : un succès

En 4 ans, le total du bilan consolidé a doublé, la rentabilité a toujours été au rendez-vous de la croissance et le Groupe BGFIBank s'est affirmé comme le premier groupe financier de la zone CEMAC. Nous avons vu l'émergence d'une génération de jeunes managers qui ont pu mener à bien le projet de Système de Management par la Qualité et la Banque est entrée dans un processus de gestion transversale difficile à mener mais riche d'une efficacité dont profitent aujourd'hui toutes les parties prenantes.

« CAP 2015 » : de nouveaux défis

Ceci nous a amenés à lancer dès à présent notre nouveau Projet d'Entreprise « CAP 2015 » détaillé dans les pages suivantes. Il traduit de manière opérationnelle la volonté du Groupe d'être définitivement un acteur de premier rang au cœur du système bancaire africain. Cela passe par le renforcement du dynamisme commercial, l'adaptation du système d'information, la professionnalisation des équipes, l'élargissement de notre offre de services, l'internationalisation de la culture d'entreprise, le renforcement des contrôles, la fiabilisation du dispositif de reporting, la modernisation de la gouvernance... et de nombreux autres défis.

Pour les relever nous avons redéfini notre organisation désormais structurée en six grands pôles : la Banque Commerciale, les Services Financiers Spécialisés, le Développement International, les Supports Opérationnels, le Management et Pilotage et, enfin, le Contrôle.

Cette stratégie organisationnelle est mise en œuvre par le biais du trinôme « Croissance, Développement International et Leadership ». Elle se décline selon quatre axes : le développement commercial, le développement humain, le management global et la maîtrise des risques, ainsi que l'efficience.

Notre contrat d'avenir

Ces évolutions interviennent comme le prélude de notre nouvelle ambition. Ils montrent bien la volonté et l'engagement du Groupe à satisfaire les Clients dans les pays où il est et sera implanté.

Pour bien intégrer cette nouvelle dimension, nous bénéficions de nombreux atouts dont la confiance de nos actionnaires, une solidité financière avérée, une organisation adaptée, une nouvelle identité visuelle, une équipe de top managers expérimentés, un effectif jeune, dévoué et travailleur. Forts de ces avantages distinctifs et pour être en harmonie avec notre nouveau Projet d'Entreprise, nous exercerons nos métiers en mettant en avant le dynamisme, la créativité et l'innovation dans nos pratiques et méthodes.

Ce faisant, nous visons la performance, c'est-à-dire l'amélioration continue de la création nette de valeur issue de nos activités de banquier et de financier. Cette dynamique de croissance fera du Groupe BGFI Bank l'un des principaux groupes bancaires de la zone CFA en 2015.

Des moyens financiers en harmonie avec nos ambitions

En 2009, 40 millions d'euros ont été investis dans le capital de notre filiale BGFI International à Paris. D'importants moyens financiers ont également été mis à la disposition de nos projets à Madagascar où notre filiale BGFI Bank a ouvert ses guichets au premier semestre 2010, en Angola, au Cameroun, au Bénin, en Côte d'Ivoire et en République démocratique du Congo. Dans ces quatre derniers pays, le capital a été débloqué et les filiales BGFI Bank devraient être opérationnelles en 2010.

A cet effet, les moyens d'action de BGFI Bank ont été et seront augmentés par trois sources de financement :

Fonds propres Tier 1 :

- les ressources propres générées par les résultats annuels nets consolidés de 22 milliards F.CFA (équivalent de 33 millions d'euros) durant chacune de ces quatre dernières années⁽¹⁾ ;
- une augmentation de capital prévue en 2010 par apport en nature de 30 milliards F.CFA (équivalent de 45,6 millions d'euros) ;

Fonds propres Tier 2 :

- un prêt subordonné de 50 millions de dollars réparti entre la BEI, l'AFD, la SFI et la BAD⁽²⁾.

Nous nous donnons ainsi les moyens de nos ambitions sur les plans humain, technologique et financier, au service des opérateurs économiques des marchés sur lesquels nous nous appuierons pour consolider et pérenniser notre modèle de croissance.

Fierté et confiance

Fort de ce bilan et motivés par de telles perspectives d'avenir, c'est avec fierté et confiance que nous nous engageons avec chacune de nos équipes dans notre nouveau Projet d'Entreprise CAP 2015 qui, plus que jamais, conduira le Groupe BGFI Bank sur la voie de la performance et du succès.

Ensemble, entrons dans une nouvelle dimension.



Henri-Claude OYIMA
Administrateur-Directeur Général

(1) Le dividende distribué ne dépasse jamais 50% du résultat net, plafonné à 10% du total des fonds propres. En 2009, ce plafond a été volontairement ramené à 5%.

(2) Banque européenne d'investissement, Agence française de développement, Société financière internationale, Banque africaine de développement.

CAP 2015, le nouveau Projet d'Entreprise du Groupe BGFIBank

La Direction Générale a fait le choix de présenter ce document dans le rapport annuel bien qu'il ait été dans un premier temps rédigé à usage interne et confidentiel. Cette diffusion est le signe de la transparence du Groupe BGFIBank vis-à-vis de toutes ses parties prenantes. Ce faisant, la Direction Générale de BGFIBank entend jouer, autant que faire se peut et sans prétention, un rôle inspirant pour les managers des entreprises bancaires ou non qu'elle côtoie dans l'exercice de ses métiers.



Le siège de BGFIBank à Libreville

L'amorce du Projet d'Entreprise CAP 2015 est synonyme de transformation pour le Groupe BGFIBank. Il traduit de manière opérationnelle la volonté du Groupe d'être définitivement un acteur de premier rang dans le système bancaire en Afrique.

La politique d'Excellence prônée depuis toujours doit être le socle commun de ce projet. Le Groupe BGFIBank poursuit son engagement de qualité pris en faveur des parties prenantes. Proximité, service rendu, satisfaction Client, conformité sont les modes de fonctionnement choisis au bénéfice des clients, des actionnaires, des fournisseurs et des salariés.

*Croissance,
Développement
international,
Leadership*

Ce challenge est possible par la mise en œuvre du trinôme « Croissance, Développement international et Leadership » décliné à travers 4 axes prioritaires :

2 axes de développement :

- l'axe développement commercial
- l'axe développement humain

2 axes de maîtrise :

- l'axe management global et maîtrise des risques
- l'axe efficience.

*Consolidation des acquis,
Développement commercial,
Diversification de l'offre,
Qualité de service,
Maîtrise des risques,
Efficience*

LA CROISSANCE

Pour les cinq prochaines années, l'objectif de rentabilité des fonds propres est de 15%. Le Groupe ambitionne également d'atteindre un total bilan de 2000 milliards F.CFA minimum.

La stratégie de croissance est basée sur la consolidation des acquis, le développement commercial, la diversification de l'offre, la qualité de service, la maîtrise des risques et l'efficience.

En premier lieu, le développement doit s'appuyer sur la parfaite maîtrise du cœur de métier. La Banque Commerciale est au cœur du dispositif de croissance, elle est le point satellitaire auquel s'arriment les Services Financiers Spécialisés. Ce faisant, la stratégie d'implantation est double :

- une approche multimétiers en développant un éventail d'activités bancaires et financières complémentaires à la Banque Commerciale,
- une approche de différenciation en misant sur la qualité totale pour être reconnu comme un leader en termes de Services Client.

BGFIBank souhaite élargir son réseau pour accroître ses ressources. Pour cela, l'organisation et le management commercial doivent être optimisés. Le management commercial doit être un facteur de mobilisation et de motivation des commerciaux pour créer les conditions optimales du succès. L'organisation de la distribution doit répondre aux objectifs stratégiques en plaçant la Banque Commerciale et en particulier les réseaux comme points d'entrée dans le Groupe. L'agence doit être soutenue par différents canaux de vente qui permettent au Groupe de déployer une politique commerciale de proximité.

En deuxième lieu, les coûts de fonctionnement induits par la croissance du Groupe réduisent les marges bénéficiaires. Aussi, face à une concurrence grandissante, BGFIBank doit identifier les leviers d'efficacité lui permettant d'atteindre au mieux ses objectifs. Cela consiste d'abord à définir et faire évoluer ses politiques pour les rendre plus performantes et surtout plus adaptées aux besoins des bénéficiaires. Par la suite, le Groupe doit produire de manière efficace en optimisant les processus, en utilisant au mieux les ressources, en s'adaptant aux évolutions et en maîtrisant les risques pour respecter les objectifs en termes de rentabilité.

En troisième lieu, le capital humain doit être considéré comme un levier de performance puissant capable d'alimenter la croissance globale du Groupe. En effet, BGFIBank doit pouvoir s'appuyer sur sa gestion des Ressources Humaines comme facteur de différenciation en termes de compétitivité. Cela nécessite notamment une grande capacité à anticiper des besoins en compétences, la mise en place d'un dispositif de gestion des talents, la mobilisation du personnel autour des orientations stratégiques et le renforcement de l'accompagnement managérial. Enfin, les impératifs managériaux nécessiteront de faire travailler en synergie des collaborateurs d'horizons divers, localisés sur différents territoires et ayant des préoccupations opérationnelles distinctes, afin de créer une dynamique de Groupe à même d'alimenter le cercle vertueux de la croissance.

1 Le Groupe BGFIBank entre dans une nouvelle dimension

LE DEVELOPPEMENT INTERNATIONAL

En 2015, le Groupe BGFIBank devrait être présent dans 15 à 18 pays. Le Groupe veut marquer son ancrage en Afrique centrale et en Afrique de l'Ouest avant de s'étendre davantage en Europe et, ultérieurement, en Asie.

La stratégie internationale est ciblée sur des pays politiquement stables à fort potentiel de croissance. Le développement mené à partir du siège de Libreville doit favoriser l'harmonie des méthodes et des principes, tout en se montrant respectueux des cultures propres des différentes filiales. Chaque structure doit s'autofinancer et sa rentabilité doit être atteinte au bout de trois ans maximum.

De plus, la stratégie de développement international est adossée à la signature du Groupe : « *Votre partenaire pour l'Avenir* ». Le Groupe a choisi une double approche : accompagner sa clientèle internationale partout où elle se trouve mais également cibler, dans chaque implantation, une nouvelle clientèle locale à forte valeur ajoutée.

Par ailleurs, adapter son système d'information aux priorités stratégiques est un impératif pour BGFIBank. Le système d'information est un outil déterminant pour rendre efficace la stratégie de développement. Le système d'information doit évoluer pour prendre en compte les problématiques de développement international en intégrant les principes de partage, de fiabilité, de qualité, de disponibilité et de sécurité de l'information d'un Groupe multipays et multimétiers.

*La stratégie de développement international est adossée à la signature du Groupe : «*Votre partenaire pour l'Avenir*».*

LE LEADERSHIP

Le leadership du Groupe BGFIBank s'organise autour de la notion de « talent », le talent que l'on possède individuellement ou collectivement à travers ses compétences, son savoir-faire, son savoir-agir et son savoir-être.

Le leadership est aussi la capacité de chacun à s'engager personnellement dans les projets de l'entreprise et à entraîner avec lui ses collègues ; c'est enfin aller de l'avant, accompagner les parties prenantes, les inspirer et leur montrer le chemin.

La signature BGFIBank doit être un gage d'expertise et de professionnalisme.

Il se mesure notamment :

par les résultats : BGFIBank ambitionne d'être parmi les deux premiers groupes bancaires de la zone CFA ;

par le niveau de reconnaissance à l'extérieur et le positionnement : BGFIBank veut être reconnu comme un leader en termes de qualité de service ;

par la légitimité : BGFIBank est la première banque certifiée ISO 9001 version 2000 et ISO 14001 en Afrique.

Le leadership est une force. Il donne au Groupe un ascendant sur ses concurrents. C'est cet ascendant qui conditionne la capacité du Groupe à atteindre ses objectifs de développement.

Pour affirmer ce leadership, chaque implantation du Groupe doit conquérir et dominer sa zone d'implantation en termes de parts de marché sur les segments de clientèle qu'elle s'est fixés. De plus, chaque métier doit tout mettre en œuvre pour être conforme aux standards internationaux.

La stratégie de leadership du Groupe s'étend au-delà des résultats financiers : la signature BGFIBank doit être un gage d'expertise et de professionnalisme.

L'innovation, le goût de l'effort, le sens de la discipline, la volonté du travail en équipe face à des attentes en perpétuelle évolution, seront des atouts majeurs pour assurer une réelle différenciation.

LES QUATRE AXES PRIORITAIRES

Axe 1 : le développement commercial

Le Groupe doit consolider ses performances et sa qualité de service dans un contexte de développement international rapide et de diversification de son offre de produits et de services. Ce développement est possible par la synergie des métiers et la mise en réseau des compétences. C'est le management commercial qui va impulser cette dynamique au sein des différents réseaux de distribution modernisés.

Axe 2 : le développement humain

Les Ressources Humaines constituent la première richesse du Groupe. Il doit capitaliser sur la jeunesse et la diversité culturelle des équipes comme levier de compétitivité. La stratégie des Ressources Humaines doit être adossée à la stratégie globale pour former un personnel capable d'accompagner le développement du Groupe.

BGFIBank doit se doter d'un corpus de valeurs managériales fortes qui encadrent la gestion des talents pour préparer la relève par la transmission du savoir et le développement de l'employabilité interne et externe.

Le Groupe entend renforcer le lien qui l'unit à son personnel en offrant un cadre de travail épanouissant et sécurisant.

Axe 3 : le management global et la maîtrise des risques

Toutes les activités du Groupe doivent obéir aux mêmes impératifs de professionnalisme et de maîtrise des stratégies et des processus. Le Groupe doit fonctionner selon les meilleures pratiques en matière de maîtrise des risques y compris ceux liés aux impacts environnementaux.

Au-delà des engagements pris vis-à-vis des parties prenantes, le Groupe se positionne comme une entreprise citoyenne consciente de sa responsabilité sociétale.

Axe 4 : l'efficience

Dans sa recherche perpétuelle de l'Excellence, le Groupe met en œuvre tous les moyens pour maintenir et augmenter sa compétitivité. Cela passe par un management par la performance et l'utilisation optimale des ressources.



La nouvelle identité visuelle

BGFIBank a affirmé sa notoriété en Afrique sub-saharienne grâce à ses bons résultats, la vision de son management, la qualité des produits et services proposés, la performance de son capital humain, mais aussi grâce à un langage de marque qui correspondait à ses ambitions.

Compte tenu du changement de dimension du Groupe BGFIBank, du lancement de son nouveau Projet d'Entreprise CAP 2015, de ses ambitions internationales et de l'évolution de l'environnement bancaire en zone CEMAC avec notamment l'arrivée de nouvelles banques, le Conseil d'Administration de BGFIBank a jugé que le moment était venu de moderniser et de redynamiser sa marque.

L'étoile à huit branches, symbole du Groupe BGFIBank, a désormais acquis une place centrale. Elle est le guide qui permet à chacun de s'orienter et de se repérer dans l'univers bancaire. Elle assure le lien entre le Groupe et ses Clients et devient aussi l'élément fédérateur qui va cristalliser le savoir-faire et la valeur ajoutée de chacune des entités du Groupe.

Le Drapeau

Le lien fédérateur

L'étoile

Le Guide - La Lumière

Le Bleu

Valeur originelle

Racines

La Culture

Le Bronze

Valeur Commerciale

Finance

Le Futur



BGFI Bank



BGFI Bank

Le Groupe

Le Métier

Les Fondations

La nouvelle organisation commerciale

Conforté par une structure financière solide et porteur d'objectifs ambitieux, le Groupe BGFIBank s'est doté d'une organisation adaptée à sa stratégie de croissance dans un contexte très concurrentiel. La recherche des meilleures performances commerciales, l'impératif de rentabilité et le respect des normes réglementaires ont guidé les principes de cette nouvelle organisation.

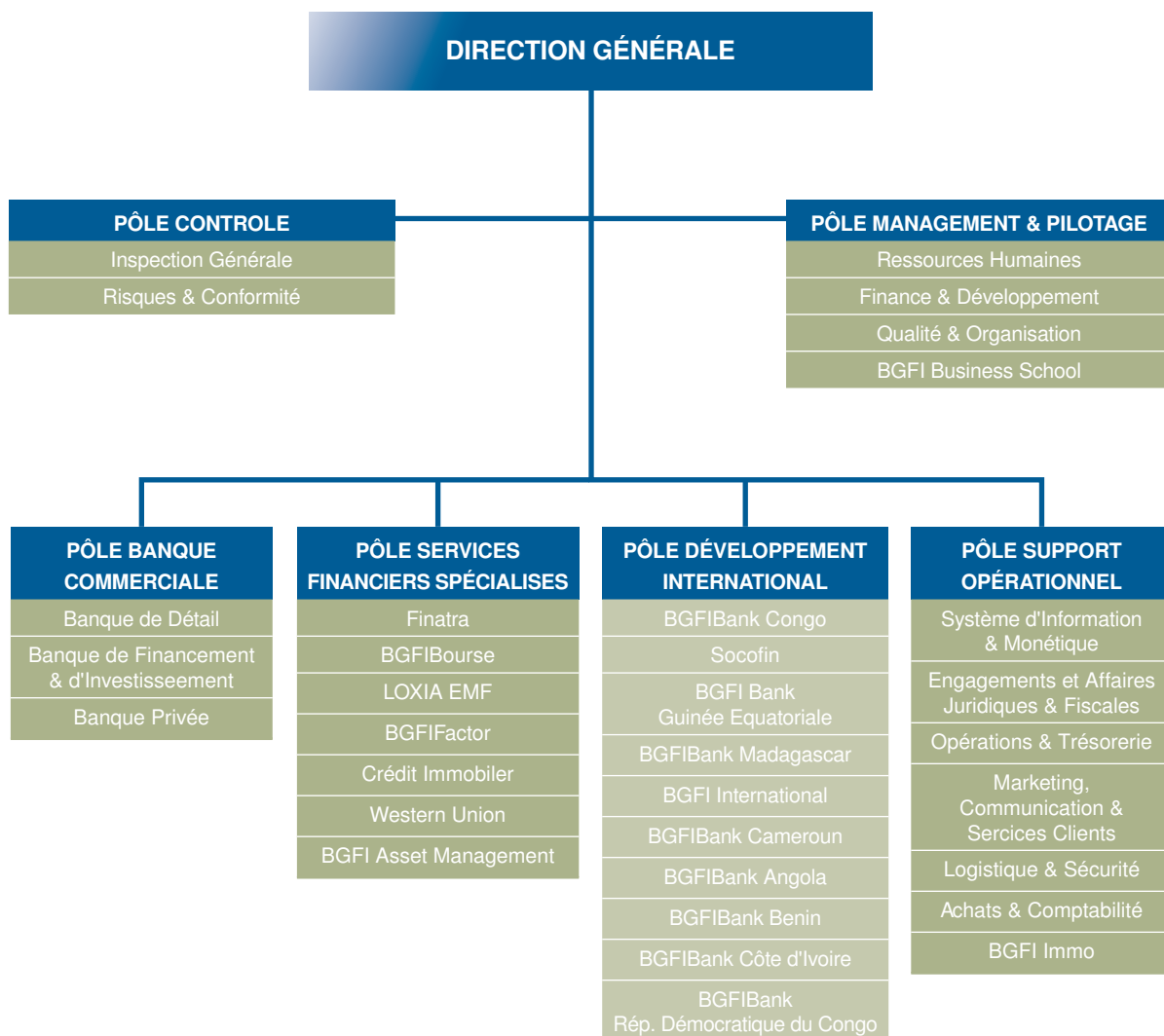
Elle est structurée en six grands pôles : la Banque Commerciale, les services financiers spécialisés, le développement international, les supports opérationnels, le management et pilotage et, enfin, le contrôle.

Les métiers exercés au Gabon et à l'international sont au centre de l'organisation. Ils sont soutenus par les fonctions supports qui leur apportent les ressources et l'expertise nécessaires. A la tête de l'organigramme, les fonctions « management », de pilotage et de contrôle encadrent les principes et les méthodes qui régissent le Groupe et veillent à leur application.

Cette organisation est en cohérence avec les quatre axes prioritaires du Projet d'Entreprise CAP 2015. Ce faisant, elle répond à quatre objectifs majeurs :

1. fournir une offre adaptée à tous les segments de Clientèle (grandes entreprises, PME/PMI, particuliers, institutionnels, entrepreneurs individuels), favoriser le développement des métiers (banque de financement et d'investissement, banque privée, banque de détail, filiales spécialisées) et évaluer l'apport de chaque métier dans la composition du résultat du Groupe ;
2. réduire les coûts de structure en favorisant l'efficacité opérationnelle, l'automatisation et la centralisation du traitement des opérations, le développement du professionnalisme dans les métiers de base ;
3. piloter le Groupe autour de deux leviers essentiels de production : l'activité commerciale et les opérations bancaires ;
4. faire jouer pleinement les complémentarités d'expertise et de compétences entre les experts fonctionnels au siège et les opérationnels dans les métiers afin d'encourager les synergies.

Le Groupe BGFIBank amorce ainsi le Projet d'Entreprise CAP 2015 avec de nombreux atouts : la confiance de ses actionnaires, une solidité financière avérée, une organisation adaptée, une nouvelle identité visuelle, une équipe de managers expérimentés, un effectif jeune, dévoué et travailleur.



Organigramme au 1^{er} janvier 2010

Le développement international : réalisations et projets



L'international constitue l'un des axes majeurs du Projet d'Entreprise CAP 2015. Il associe une croissance organique dans les pays où le Groupe est présent et une croissance externe dans des zones géographiques ciblées.

Eric MASBOU

Directeur du Pôle Développement International

Ce développement s'articule autour d'objectifs commerciaux et de normes de gestion chers au Groupe BGFIBank :

- s'implanter sur de nouveaux marchés à fort potentiel pour accompagner le plus grand nombre d'acteurs économiques tout en créant de la valeur ajoutée pour l'économie en général, pour les Clients et pour les Actionnaires en particulier ;
- s'adresser à une Clientèle d'Entreprises et de Particuliers haut de gamme pour laquelle BGFIBank doit être la référence en matière de services financiers ;
- viser un objectif de leadership ciblé dans chaque pays en proposant la gamme de produits la plus adaptée aux marchés visés et aux spécificités locales ;
- contrôler sa croissance pour assurer la pérennité de la Banque tout en respectant ses objectifs minima de rentabilité. Cette croissance est saine car elle s'appuie sur le respect du Tier 1 *capital ratio* dans chaque implantation et non sur des fonds propres subordonnés ou des titres hybrides.

La croissance organique

Les résultats 2009 des filiales à l'international renforcent les positions du Groupe sur des marchés en croissance.

BGFIBank Congo enregistre un produit net bancaire de 20.697 millions F.CFA. La Banque confirme ainsi son leadership sur la place bancaire congolaise.

BGFIBank Guinée Equatoriale poursuit sa progression avec un produit net bancaire de 4.372 millions F.CFA. La Banque se positionne plus que jamais en outsider de qualité sur le marché bancaire équato-guinéen.

La synergie métiers entre BGFIBank Congo, BGFIBank Guinée Equatoriale et la maison mère au Gabon a permis d'imposer la marque BGFIBank comme une référence et d'apporter une contribution au développement du tissu économique des pays hôtes.



Deux faits marquants sont également à mettre à l'actif de l'exercice 2009.

- A Paris, **BGFI International** a obtenu, le 7 octobre 2009, l'agrément définitif du CECEI (Comité des Etablissements de Crédit et des Entreprises d'Investissement) en qualité de société financière. Fin 2009, BGFI International, filiale de BGFIBank, est dotée d'un capital libéré de 40 millions d'euros et peut compter sur une équipe professionnelle de 16 personnes sous la Direction Générale de Bernard Pedepat Lamechinou, précédemment Directeur Général Adjoint de BGFIBank à Libreville. Ce nouveau développement permet dès à présent à BGFIBank de mieux maîtriser ses transactions internationales en limitant les intermédiaires et d'offrir à sa Clientèle un service bancaire international performant et plus complet.
- Dans le même temps, BGFIBank recevait de la Banque Centrale de Madagascar l'agrément pour l'ouverture de **BGFIBank Madagascar**, officiellement en activité depuis le premier semestre 2010.

La croissance externe

Tout au long de l'exercice 2009, le Groupe BGFIBank a poursuivi ses négociations avec les autorités monétaires et les futurs partenaires locaux, pour l'ouverture en 2010 de filiales bancaires en Angola, au Cameroun, au Bénin, en Côte d'Ivoire et en République Démocratique du Congo.

D'autres projets sont à l'étude pour assurer ou renforcer, au terme du Projet d'Entreprise CAP 2015, la présence du Groupe BGFIBank dans la Communauté Economique des Etats de l'Afrique Centrale (CEEAC), dans l'Union Economique et Monétaire Ouest Africaine (UEMOA), en Afrique Australe, dans la zone de l'Océan Indien et en Europe.

Le profil du Groupe BGFIBank

Coup de projecteur sur près de 30 ans de croissance ininterrompue

Créée à Libreville en avril 1971, la « Banque de Paris et des Pays-Bas Gabon » développe progressivement un réseau d'agences au Gabon. En 1996, eu égard à la part majoritaire du capital détenu par les privés gabonais, la Banque prend la dénomination de Banque Gabonaise et Française Internationale. Pour favoriser son implantation internationale, elle évolue depuis 2000 sous la dénomination de « BGFIBANK », s'implante en République du Congo et, dans la foulée, en Guinée Equatoriale. En février 2007, BGFIBANK S.A. obtient des autorités monétaires françaises, un agrément pour l'ouverture d'un Bureau de Représentation. BGFI International voit le jour et, en octobre 2009, obtient l'agrément définitif du CECEI en qualité de société financière, dotée d'un capital libéré de 40 millions d'euros.

Au fil des ans, BGFIBank a investi dans des services financiers spécialisés dont les métiers et les cibles de Clientèle sont complémentaires à ceux de la Banque Commerciale qui reste le cœur de métier du Groupe. Aujourd'hui, autour de la Banque Commerciale, gravitent plusieurs filiales spécialisées dans les métiers du crédit à la consommation et du crédit-bail, de l'affacturage, du crédit et des services immobiliers, de l'ingénierie financière et de l'intermédiation boursière, de la gestion d'actifs, du transfert d'argent et de la microfinance.

En fonction des opportunités et des besoins, ces filiales accompagneront le développement international de BGFIBank qui va s'étendre d'ici à 2015 dans la Communauté Economique des Etats de l'Afrique Centrale (CEEAC), dans l'Union Economique et Monétaire Ouest Africaine (UEMOA), en Afrique Australe, dans la zone de l'Océan Indien et en Europe. Dès 2010, le nouveau logo BGFIBank sera présent à Madagascar, au Cameroun, au Bénin, en Côte d'Ivoire et en République démocratique du Congo où les sociétés sont dès à présent constituées.

Fin 2009, le Groupe BGFIBank annonce son nouveau Projet d'Entreprise « CAP 2015 ». Il prend la relève anticipée du Projet « AMBITIONS 2010 » pleinement réalisé un an avant l'échéance, démontrant ainsi le dynamisme et la concrétisation des ambitions du Groupe.

LE PROFIL DU GROUPE BGFIBank

- Premier groupe financier de la zone CEMAC avec un total bilan au 31 décembre 2009 de F.CFA 886,7 milliards (EUR 1,3 milliard),
- Groupe financier 100% privé,
- Près de 1000 collaborateurs dans 9 pays,
- Leader sur son marché domestique, le Gabon, ainsi qu'en République du Congo,
- Des filiales bancaires également en Guinée Equatoriale, à Madagascar et à Paris,
- **Douze marques fortes** dans les métiers de la Banque et des Services Financiers Spécialisés : BGFIBank, BGFI International, BGFI Business School, BGFI Asset Management, BGFIBourse, BGFICash, BGFIFactor, BGFI Immo, BGFIBail, Finatra, Socofin, Loxia.
- Vingt-sept points de vente (au 31/12/2009) sous l'enseigne conjointe BGFIBank/Western Union au Gabon, en République du Congo et en Guinée Equatoriale,
- Chef de file de la majorité des opérations de crédit en pool sur le marché gabonais,
- Une clientèle composée de grandes entreprises, de particuliers haut de gamme et de PME/PMI performantes,
- Certifié ISO 9001 version 2000 au Gabon pour la totalité des activités de la Banque Commerciale et ISO 14001 pour son système de management environnemental,
- Premier acteur financier africain à avoir signé le Pacte Mondial des Nations Unies visant à promouvoir le développement durable à travers la défense des droits de l'homme, la préservation de l'environnement et la lutte contre la corruption.

LA VISION DU GROUPE BGFIBank

Par une communication régulière et des échanges productifs d'informations, la Direction Générale partage avec l'ensemble des collaborateurs du Groupe BGFIBank une vision commune, véritable guide du Projet d'Entreprise CAP 2015 au terme duquel la marque BGFIBank bénéficiera d'une aura renforcée.

« Notre ambition »

Être parmi les deux premiers groupes bancaires de la zone CFA.

« Notre positionnement »

Être le banquier des Grandes Entreprises, des Institutionnels, des Particuliers haut de gamme et des PME/PMI à fort potentiel tout en proposant une offre globale et diversifiée à tous les segments de Clientèles via les Services Financiers Spécialisés du Groupe.

« Notre qualité totale »

Être leader dans la qualité de service en Afrique.

« Notre signature »

Être un Partenaire pour l'avenir de nos parties prenantes.

Les chiffres-clés consolidés 2005 – 2009

Le Projet d'Entreprise **AMBITIONS 2010** a vu doubler le total de bilan du Groupe BGFIBank qui tend progressivement vers 1000 milliards F.CFA. Dans le même temps, le résultat net part du Groupe passait en 5 ans de 12,2 milliards (fin 2004) à 17,8 milliards F.CFA (fin 2009).

(EN MILLIONS DE F CFA)	2005	2006	2007	2008	2009	En millions Euros*	En millions Dollars**	2009/2008 variations en %
TOTAL DU BILAN	548 712	617 330	760 292	852 897	886 683	1 300	1 869	+ 4%
CAPITAUX PERMANENTS	77 275	92 695	114 751	187 683	188 505	286	411	-
SITUATION NETTE	75 058	86 886	111 475	127 342	142 927	194	279	+ 12%
SITUATION NETTE PART DU GROUPE	67 162	77 046	96 216	107 135	122 470	163	235	+ 14%
DÉPÔTS DE LA CLIENTÈLE	430 677	493 223	569 919	625 573	634 585	954	1 371	+ 1%
CRÉDITS À LA CLIENTÈLE	205 757	312 628	377 885	453 597	470 615	692	994	+ 4%
PRODUIT NET BANCAIRE	43 457	53 444	79 292	86 501	72 046	132	190	- 17%
FRAIS GÉNÉRAUX (hors Amortissements)	-18 771	-20 200	-26 107	-31 421	-35 437	48	69	+ 13%
RÉSULTAT BRUT D'EXPLOITATION	21 887	30 107	49 514	50 921	34 451	78	112	- 32%
DOTATION NETTE AUX PROVISIONS ET AUX AMORTISSEMENTS***	-2 368	-5 815	-6 820	-11 844	-3 938	-25	-36	- 67%
RÉSULTAT NET	14 331	18 376	31 976	26 238	22 153	40	57	- 16%
RÉSULTAT NET PART DU GROUPE	12 222	15 562	27 076	20 612	17 844	31	45	- 13%
COEFFICIENT NET D'EXPLOITATION Frais Généraux / Produit Net Bancaire	43%	38%	33%	36%	49%			
RATIO DE RENTABILITÉ Résultat Net / Situation Nette	19%	21%	29%	21%	15%			
RATIO DE RENTABILITÉ (Part du Groupe) Résultat Net / Situation Nette	18%	20%	28%	19%	15%			
Taux de Rendement Résultat net/Total bilan	2,61	2,98	4,21	3,08	2,50			
SOLVABILITÉ	36%	28%	29%	28%	30%			

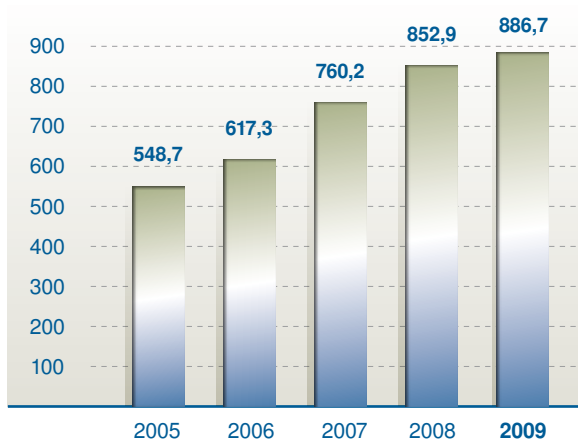
* Parité Fixe
1 euro = 655,957 F CFA

** Cours au 31/12/09 :
1 Usd = 456,3814 F CFA

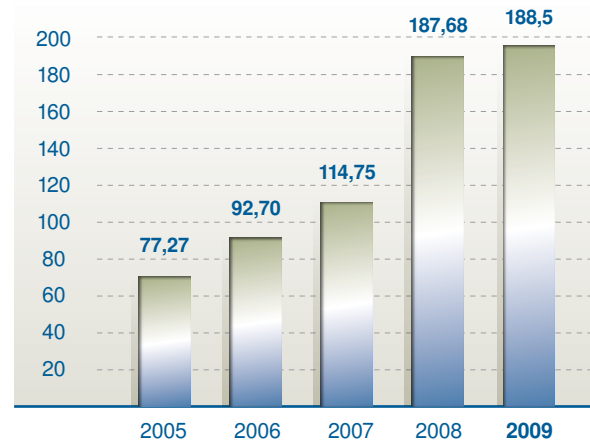
*** **en négatif** : Dotation nette
en positif : Reprise nette



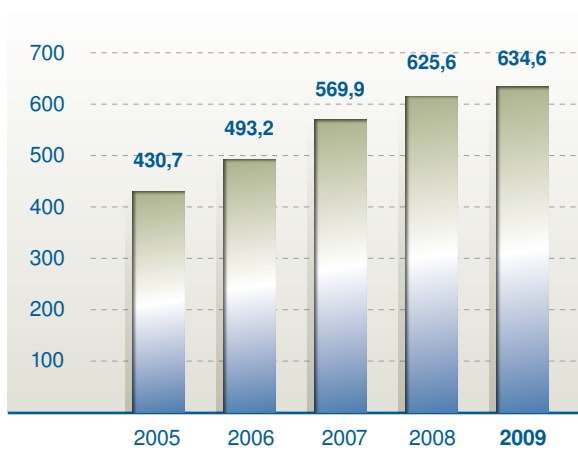
Total Bilan



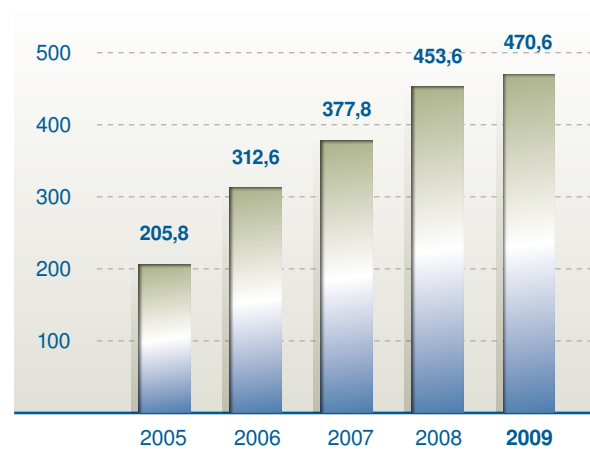
Capitaux Permanents



Total Dépôts



Total Crédits



Produit Net Bancaire



Résultat Net part du Groupe

